

**Ⓜ Kezelési utasítás**  
Kéziadó HSD2



reddot design award



## **Tisztelt Ügyfelünk!**

Örülünk, hogy a mi cégünk minőségi terméke mellett döntött.

Kérjük, gondosan őrizze meg ezt az útmutatót!

### **Fontos tudnivalók**

A távirányító nem gyermekek kezébe való!

A távirányítót csak olyan személyek használhatják, akiket megismertettek a távvezérelt kapuk működési módjával!

A távirányítót csak akkor működtesse, ha rálátása van a kapura! A távirányító programozását mindig a garázsban, a hajtás közelében végezze! A távirányító üzembe helyezéséhez kizárólag eredeti egységeket használjon!

Óvja a távirányítót a közvetlen napsugárzástól!

Óvja a távirányítót a nedvességtől és a portól!

**Ennek figyelmen kívül hagyása esetén a nedvesség behatolása károsan befolyásolhatja a működést!**

Megengedett környezeti hőmérséklet: -20 °C ... +60 °C

**A helyi adottságok befolyásolhatják a távirányító hatótávolságát!**

**A 900 MHz-es frekvenciasávban üzemelő GSM mobiltelefonok egyidejű használata befolyásolhatja a rádiós távirányító hatótávolságát.**

## **1. ábra**

### **A HSD2 távirányító leírása**

- (a) LED
  - (b) kezelőgombok
  - (c) elemtartó fedele
  - (d) CR2025 elem
  - (e) kulcstartó huzal
  - (f) menetes hüvely
  - (g) kulcs a
- (c) jelű elemtartó fedelének nyitásához/zárásához és
  - az (f) jelű menetes hüvely meghúzásához/kicsavarásához

## **2. ábra**

### **A távirányítás bővítése**

#### **Megjegyzés**

Ha a garázsnek nincs külön bejárata, akkor a programozás bármiféle módosítását és bővítését a garázson belül végezze.

A távirányító programozásakor és bővítésekor ügyeljen rá, hogy a senki ne tartózkodjon a kapu mozgási területén.

1. Tartsa közvetlenül egymás mellé azt a mintául szolgáló távirányítót, amelynek kódját „örökíteni” kívánja (Ⓐ, örökítendő távirányító), és azt a távirányítót, amelynek a kódot meg kell tanulnia (Ⓑ, tanuló távirányító).
2. Nyomja meg az örökítendő távirányító kívánt gombját, és tartsa nyomva. Az örökítendő távirányító LED-je ekkor folyamatosan világít.

### **Megjegyzés**

A jeladás nem lehet blokkolt állapotban – lásd **3.** ábra.

3. Rögtön ezután nyomja meg a tanuló távirányító kívánt gombját, és tartsa nyomva – a tanuló távirányító LED-je először lassan villog, majd sikeres tanulási folyamat esetén gyorsabban kezd villogni.
4. Engedje el az örökítendő távirányító és a tanuló távirányító gombját.

Ellenőrizze a működést! Hibás működés esetén ismételje meg az 1-4. lépést.



### **VIGYÁZAT!**

**A tanulási folyamat során a mintául szolgáló örökítendő távirányító működtetése kapumozgást idézhet elő, ha egy arra programozott vevő van a közelben!**

### **Megjegyzés**

Amennyiben a tanuló távirányító gombját a LED lassú villogása alatt elengedik, akkor a tanulási folyamat megszakad.

### **3. ábra**

#### **Jeladás aktiválása/blokkolása**

Nyomja meg a két kezelőgombot röviden, egymás után; a sorrend tetszőleges.

Ha a folyamat sikerrel zárult, azt a LED következő jelzése mutatja:

- a jeladás blokkolt – három rövid jel
- a jeladás aktiválva – egy hosszú jel

### **4. ábra**

#### **Rögzítés a kulcshoz**

A HSD2 távirányító a **4.** ábrán látható módon rögzíthető a kulcshoz.

## **5. ábra**

### **Az elem behelyezése ill. cseréje**

Ehhez a távirányítóhoz kizárólag CR2025 típusú elem használható. Kérjük, ügyeljen a helyes polaritásra.

## **6. ábra**

### **A kéziadó tisztítása**

A kéziadót csak száraz, puha és antisztatikus kendővel tisztítsa!

## **EK gyártói nyilatkozat**

### **Gyártó**

Verkaufsgesellschaft KG

Upheider Weg 94-98, D-33803 Steinhagen

### **Termék**

távirányító kapuhajtások és tartozékok számára

<b>Cikk megnevezése</b>	HSD2
<b>Cikk jelölése</b>	HSD2-868
<b>Készüléktípus</b>	HSD
<b>Frekvencia</b>	868,3 MHz
<b>CE jelzés</b>	CE 0682

Intended for use in all EU countries, Norway, Switzerland and others (Minden EU tagállam, Norvégia, Svájc és más országok számára).

A fent megnevezett termék kialakítása és szerkezete alapján az általunk forgalomba hozott kivitelben megfelel az alább feltüntetett irányelvek vonatkozó alapvető követelményeinek. A termék velünk nem egyeztetett módosítása esetén ez a nyilatkozat érvényét veszti.

### **Vonatkozó rendelkezések, amelyeknek a termék megfelel**

A fent nevezett terméknek az 1999/5/EK-irányelv (R&TTE) 3. cikkelyének irányelveiben foglalt előírásoknak való megfelelése a következő szabványok betartása által igazolt:

EN 300 220-1

EN 300 220-3

EN 301 489-1

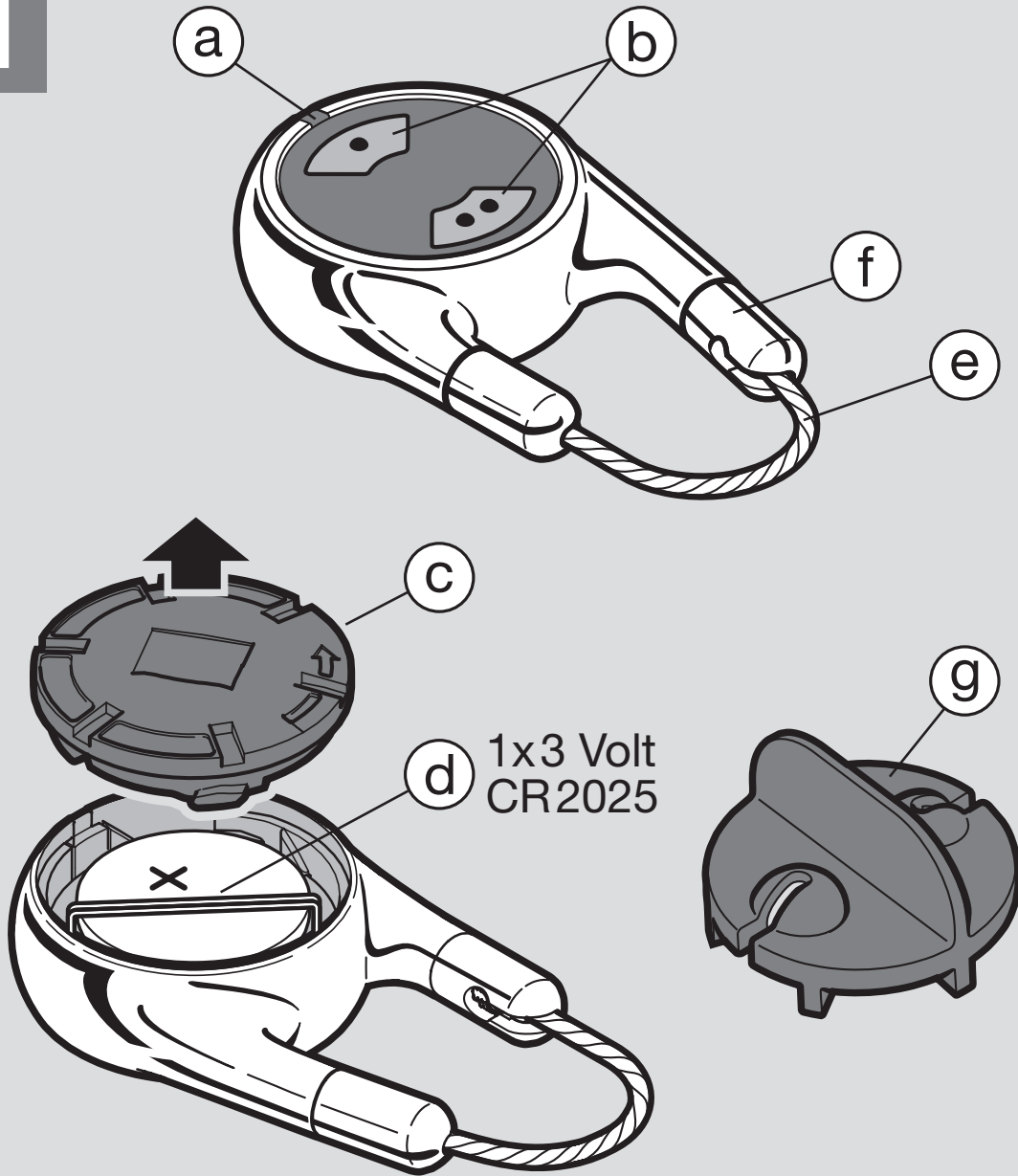
EN 301 489-3

Steinhagen, 2007. március 5.



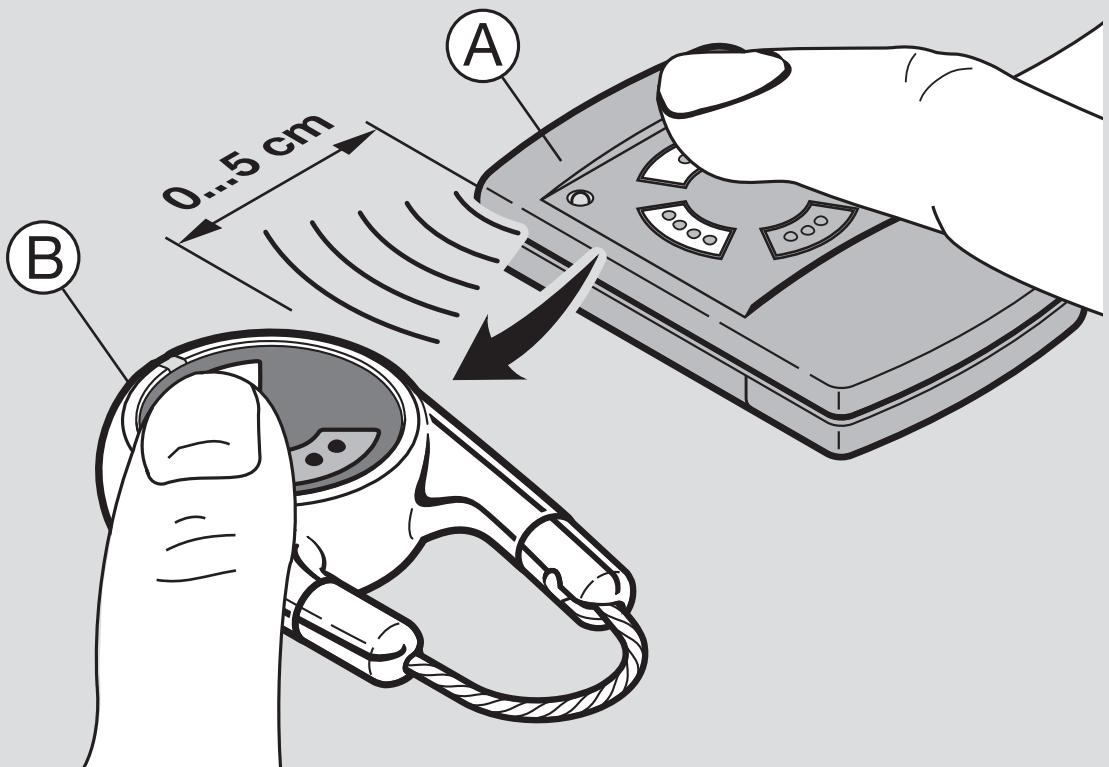
ppa. Axel Becker  
ügyvezetés

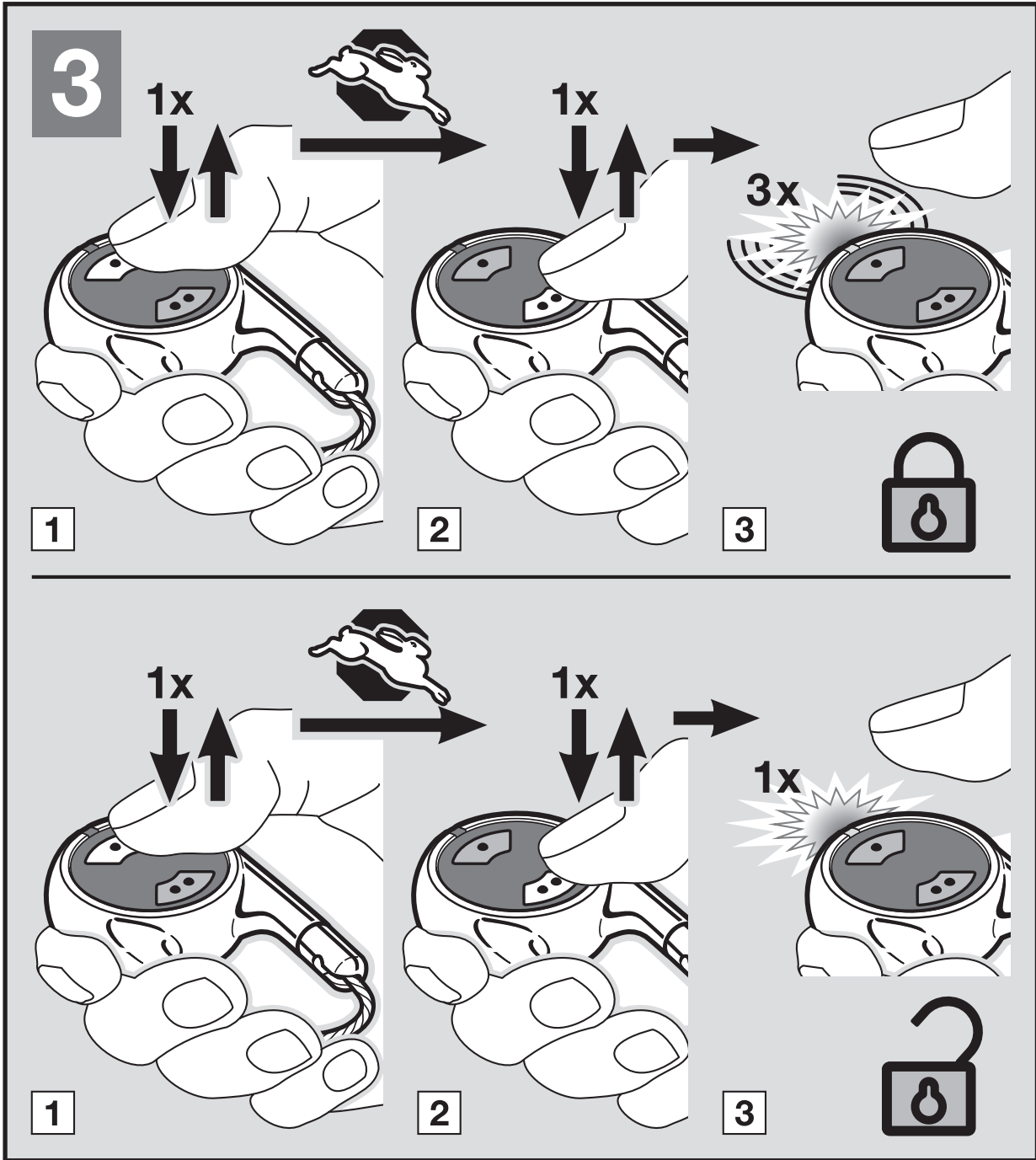
**1**



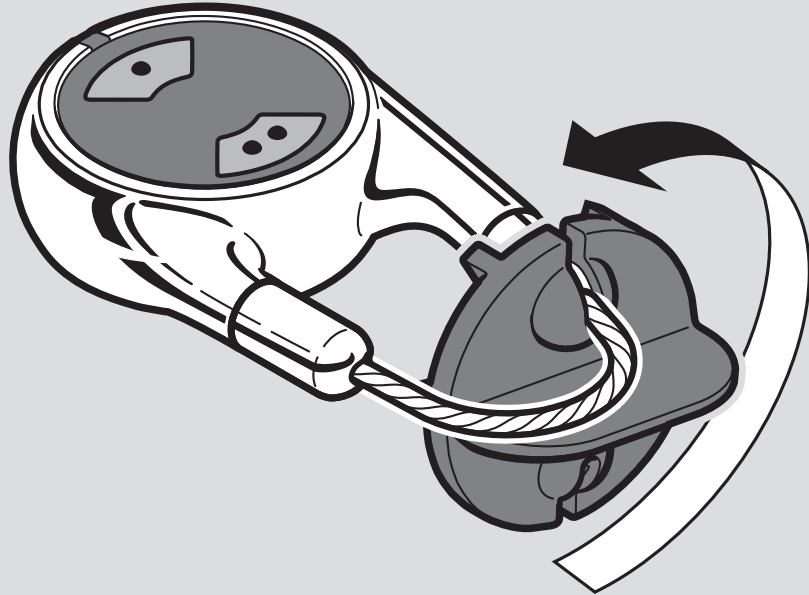


2

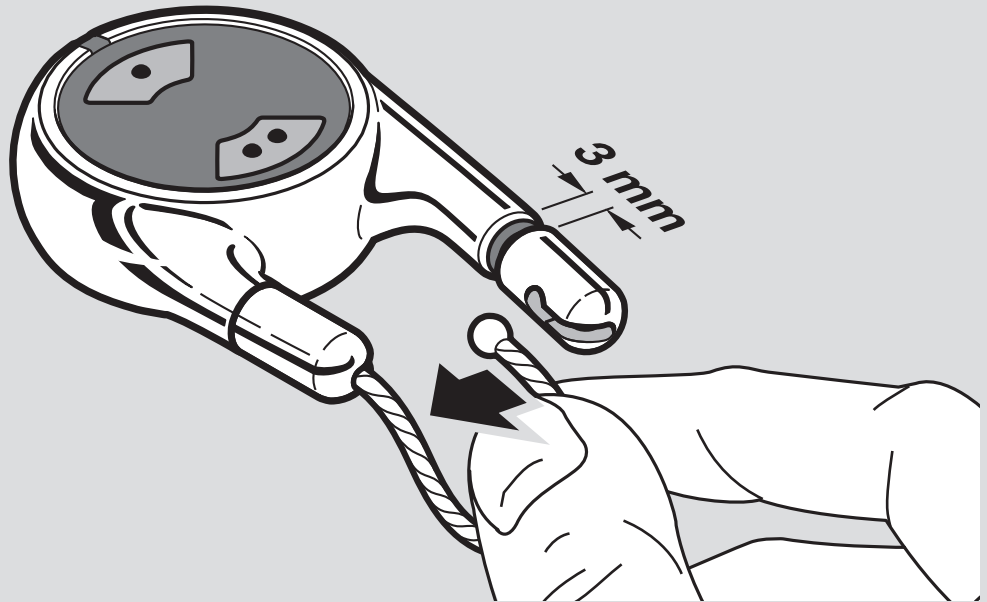




4

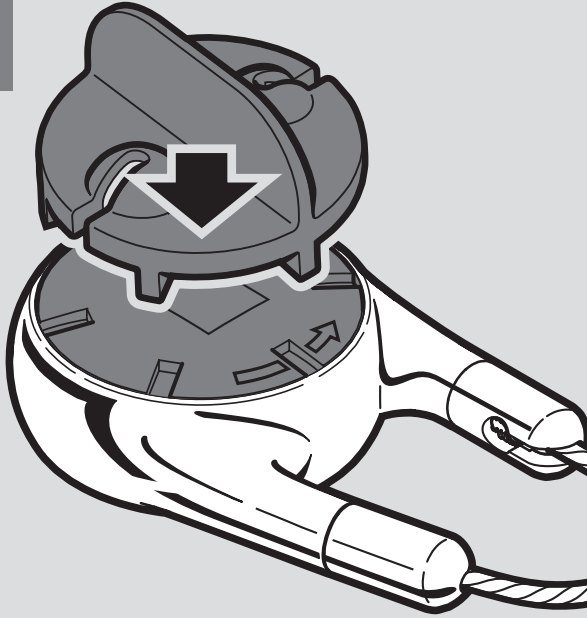


1

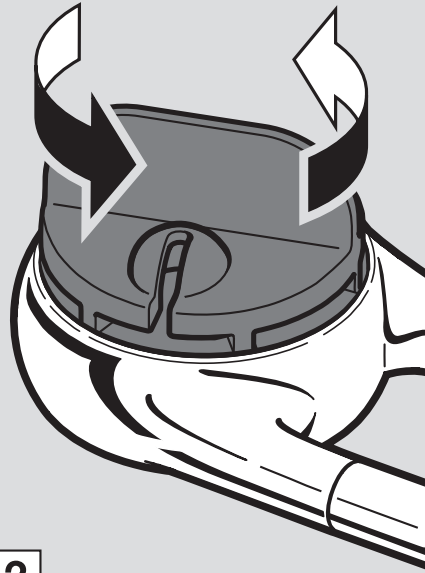


2

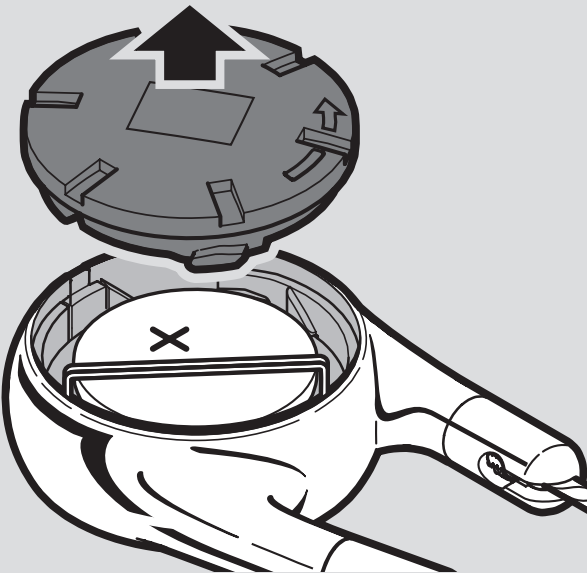
5



1



2



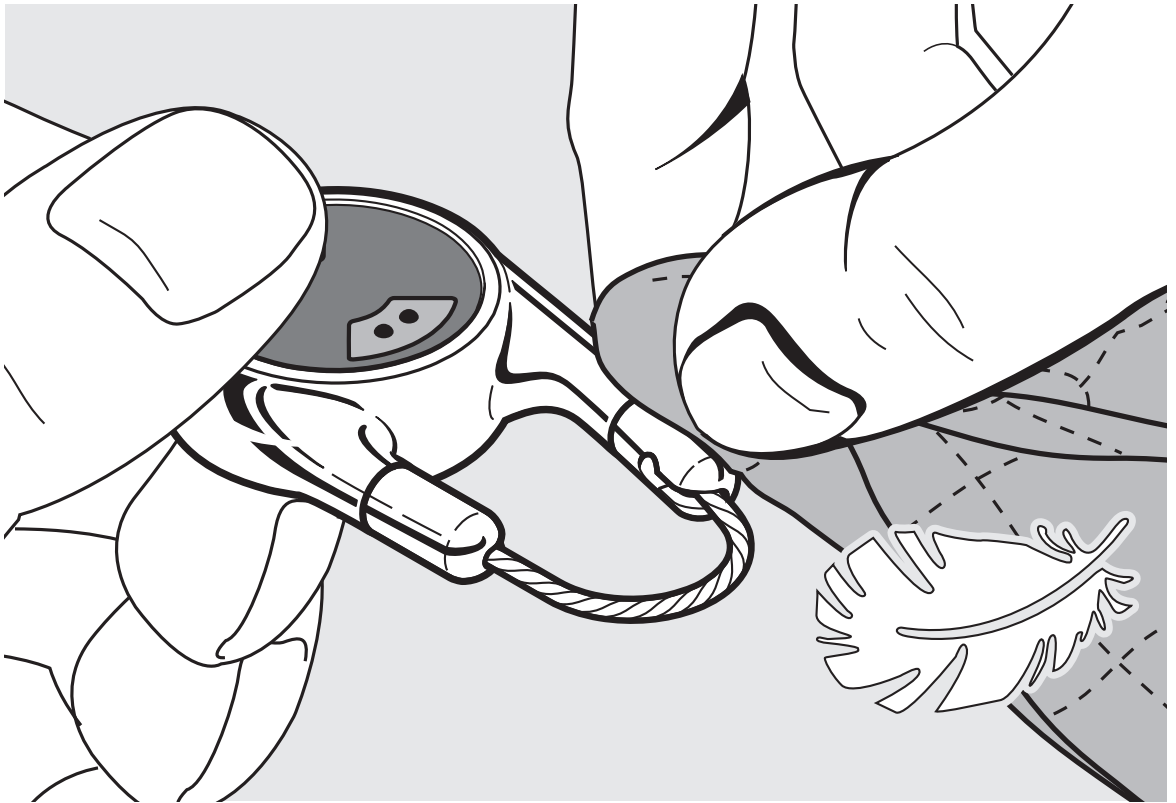
3

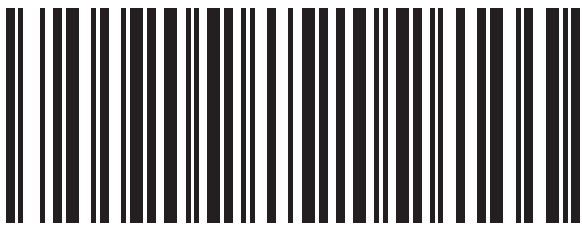
1x3 Volt  
CR2025



4

6





08.2007 TR20A020-A RE